

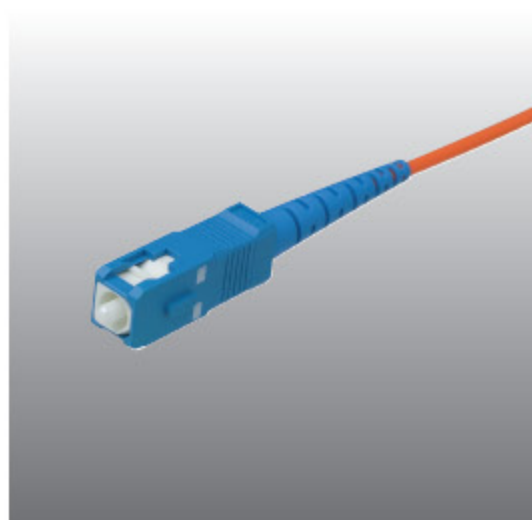
光连接器

※根据客户的需要可以安装各种连接器。

■ 连接器的特性及研磨的种类

	SM	GI	研磨的种类
连接损失	0.5 dB以下	0.3 dB以下	SPC研磨
反射衰减量	40 dB以上	25 dB以上	SPC研磨

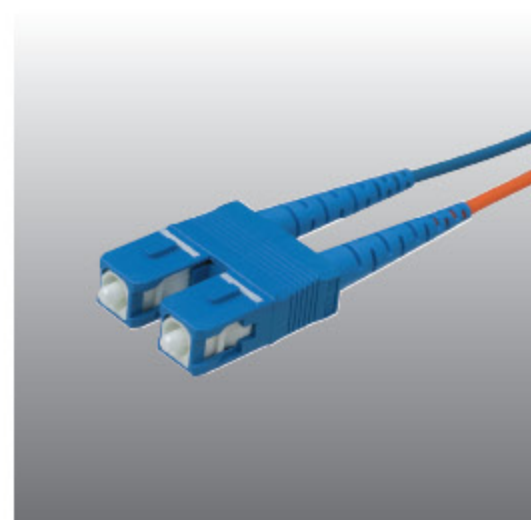
■ 连接器的种类及相关标准



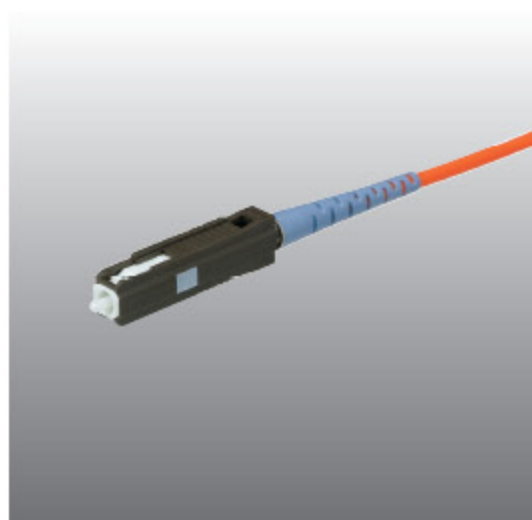
SC连接器
JIS C 5973 (F04)



SC2连接器
JIS C 5973 (F04)
※插拔时需要使用专用工具。



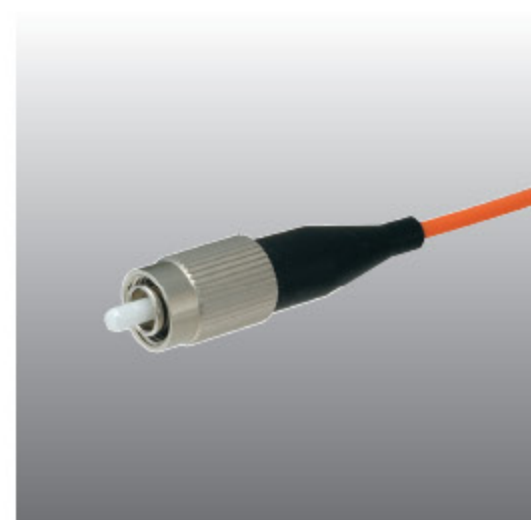
DSC连接器 (横型)
JIS C 5973 (F04)



MU连接器
JIS C 5983 (F14)



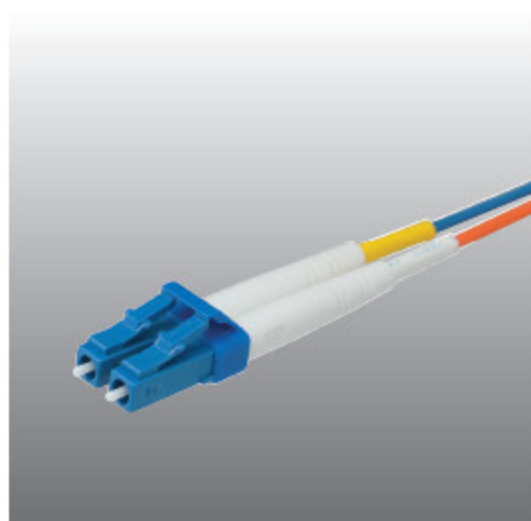
MUJ连接器
JIS C 5983 (F14)
※插拔时需要使用专用工具。



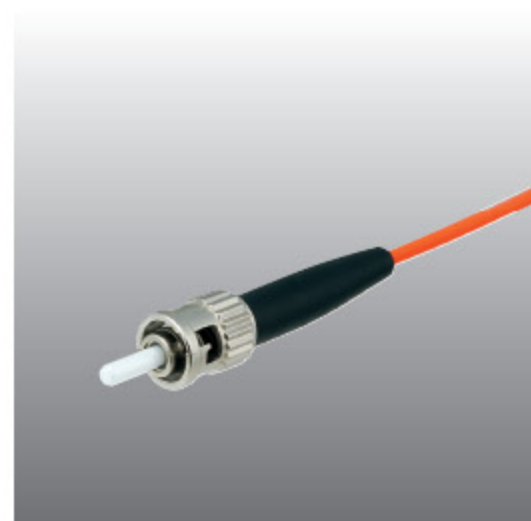
FC连接器
JIS C 5970 (F01)



LC连接器
IEC61754-20



DLC连接器
IEC61754-20



ST连接器
IEC60874-10

※连接器的形状和颜色可能会与照片存在若干差异。